

CT 装置更新しました

昨年12月より稼働している新CT装置の紹介をさせていただきます。

今回導入されたのはキャノンメディカルシステムズ社製 Aquilion Prime SP i Edition という **80列のヘリカルCT装置**です。このCT装置の特色はAI技術の1つである Deep Learning を用いた画像再構成により低被ばくで高画質、かつ、少ない造影剤での高画質な検査が可能となりました。また、開口径が大きくなったことで様々な体位・姿勢での撮影に対応できるようになりました。他にも、人口義歯、人工関節などの金属によるアーチファクトを軽減し金属周辺部の画質を向上させるアプリケーションも実装されております。

そして同時に更新された**3Dワークステーション**では従来からの冠動脈CT解析や血管、骨などの三次元表示に加え、心臓領域でのMRI、CT画像を利用した機能解析ソフトも導入し循環器内科における診断サポート画像として利用予定です。

この度導入されたCT装置を一言で表現すると「**患者さんに優しいCT**」と言えるでしょう。高齢化社会、そして診療科目の多様化・専門化も急速に進展する中での医療ニーズに適したこのCT装置を地域連携にて活用していただきたいと考えております。撮影方法やオーダーに関してご不明な点などがございましたらご連絡いただきたいと思っております。当方にて最良の検査法をご提示させていただきますので今後ともどうぞよろしくお願い致します。

北海道中央労災病院 中央放射線部 CT室



高速80列マルチスライスCTで 精密検査が受けられます

当院のCT装置で最高水準の精密検査を受けて頂けます

当院では、高性能の80列マルチスライスCTスキャナを設置しております。
この検査では、患者様が寝台に横になるだけで苦痛なく頭部や胸部・腹部の断層像（輪切り）が鮮明に撮れます。検査はとても簡単で短時間ながら広範囲の撮影が行え、頭部外傷・脳出血・脳梗塞等の頭部疾患から胸部疾患および腹部臓器（肝・胆・膵・腎・膀胱・その他）疾患にいたるまで、全身の診断が可能です。
くわしい検査内容は、医師またはスタッフまでお気軽にお尋ねください。

AIによる画像処理技術搭載!!

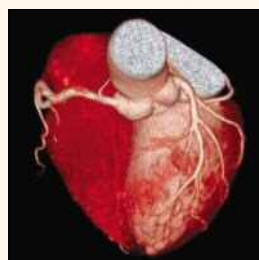
当院のCT装置は革新的なAIを用いた最新画像処理技術を搭載しております。
これにより撮影時間も短く、低被ばく撮影かつ少ない造影剤での高画質な検査が可能のため、不安の少ない検査を受けていただけます。



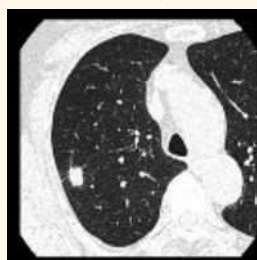
■ キヤノンメディカルシステムズ製 マルチスライスCTスキャナ



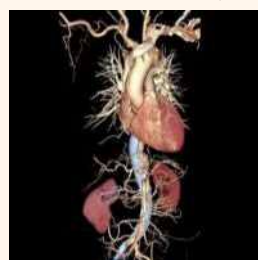
■ 頭部 脳出血



■ 心臓 冠動脈



■ 胸部 肺がん



■ 腹部 大動脈瘤



■ 足関節

独立行政法人労働者健康安全機構
北海道中央労災病院

当院はがん患者さんや御家族の方々が集い
それぞれの思いを語りあえる
サロンを開いています。

がんサロンのご案内

- 日 時 ～ 令和5年2月4日 土曜日 13時～14時30分
開催形式 ～ 会場での参加+オンライン (ZOOM)
場 所 ～ 北海道中央労災病院 3階講習室
参加費 ～ 無料 (オンライン参加の場合、ZOOM使用に伴う
通信料は参加者様のご負担になります。)
対象者 ～ がんの治療中・治療後の患者さん及びご家族
※市中感染の流行状況により急遽オンライン開催のみに
変更になる可能性があります。

がんについての不安やつらさを
一人で悩まず、お話ししてみませんか？
語り合うことで、気持ちの整理がついたり、
解決の糸口が見えてくるかもしれません。

- ❁ 完全予約制。参加を希望される方は事前にご連絡ください。
 - ❁ 当日救急外来からお入りください。
 - ❁ 感染対策のため、換気をいたします。
 - ❁ サポート役として当院の緩和ケア認定看護師などが同席します
- 【お問い合わせ】

〒068-0004

北海道岩見沢市4条東16丁目5番地 北海道中央労災病院

電話 0126-22-1300 内線315または6813

F A X 0126-22-7771

受付時間 8:15～17:00 月～金 (祝祭日は除く)

担当 緩和ケア認定看護師 是廣 (これひろ)



専門・認定看護師による看護相談

専門・認定看護師による看護相談とは？

病気や療養について、困っていることや心配に思っていることを、その専門領域の専門・認定看護師に相談できます。

看護相談を利用できる方は？

当院に通院されていない方でもどなたでもご利用いただけます。

相談できることは？例えば…

<がん化学療法看護分野>

- ・抗がん剤治療中の日常生活で困っていること・抗がん剤治療に関する疑問や不安について
 - ・抗がん剤治療によって起こる副作用やその対処方法について
- など

<感染管理分野>

- ・感染症にかかった時の日常生活の注意点について・家庭で医療器具を消毒する方法について
 - ・インフルエンザが流行している時などの感染の予防について
- など

<皮膚・排泄ケア分野>

- ・胃ろう部やその周囲皮膚の日常的なケアについて・おむつかぶれに対するケア方法について
 - ・自宅での褥瘡（床ずれ）の手当の方法について
- など

<緩和ケア分野>

- ・がんに伴うからだのつらさや気持ちのつらさにより、日常生活で困っていることについて
 - ・よくない知らせを聞いた後の気持ちの整理や、今後の療養先についての情報提供について
- など

<慢性疾患看護分野(糖尿病)>

- ・糖尿病の治療に関する疑問や困っていることについて
 - ・糖尿病の療養生活で困っていることについて
- など

- 日時：毎月第4金曜日 9:00～11:30
- 相談時間：30分程度
- 場所：岩見沢市4条東16丁目5番地
北海道中央労災病院 1階 じん肺内科外来
- 申し込み方法：当日受付 または 電話予約（下記）
電話番号：0126-22-1300（内線315）
平日 8:15～17:00

※市中感染の流行状況により、電話相談等へ変更させていただく場合がございます。

北海道中央労災病院の専門・認定看護師の活動

北海道中央労災病院の専門・認定看護師は、それぞれの専門性を活かした活動を行っています。患者さんやご家族だけでなく、医療・介護関係者の方もご利用いただけます。どうぞお気軽にご相談ください。

看護相談

病気や療養について、困っていることや心配に思っていることなどを、その専門領域の専門・認定看護師が対応いたします。

相談領域：がん化学療法看護分野（抗がん剤治療に関することなど）
感染管理分野（感染予防や感染症時の注意点など）
皮膚・排泄ケア分野（褥瘡やおむつかぶれのケア方法など）
緩和ケア分野（がんに伴う痛みや症状緩和に関することなど）
慢性疾患看護専門看護師（糖尿病の治療や療養生活のことなど）

日 時：毎月第4金曜日 9:00~11:30（お一人30分程度）
申し込み：電話予約又は当日受付 電話：0126-22-1300(代)

※市中感染の流行状況により、電話相談等へ変更させていただく場合がございます。

ストーマ外来

ストーマをお持ちの方が快適に過ごすことができるように、トラブルや皮膚障害の予防、生活に応じたケアなどのご相談に対応いたします。

担当：皮膚・排泄ケア認定看護師 2名
日時：毎月第4火曜日 13:30~16:00
（お一人40分程度）
予約：外科外来受診時に予約

がん電話相談窓口

抗がん剤治療の副作用対策や治療中の日常生活について、がんの症状緩和など、様々なご質問やご相談に対応いたします。

担当：がん化学療法看護認定看護師
緩和ケア認定看護師
日時：平日 8:15~17:00
電話：0126-22-1300(代)

糖尿病相談

糖尿病の患者さんやご家族が安心して療養生活を送れるように、食事や治療についてのご質問やケアの方法などのご相談に対応いたします。

担当：慢性疾患看護専門看護師
受付日時：毎週木曜日
9:00~11:30
電話：0126-22-1300(代)

訪問看護同行・退院後訪問

訪問看護に各専門分野の専門・認定看護師が同行いたします。各専門分野の専門・認定看護師が相談に対応いたします。

担当：皮膚・排泄ケア認定看護師
緩和ケア認定看護師
がん化学療法看護認定看護師
感染管理認定看護師
慢性疾患看護専門看護師

受付日時：平日 8:15~17:00

電話：0126-22-1300(代)【専門・認定看護師を呼出】

外来診療医師一覧（北海道中央労災病院） 連携機関用

2022年2月1日現在

		月	火	水	木	金	
内科	一般内科 <>は専門外来 以下は完全予約制 ・緩和ケア外来	午前	1診 猪又 崇志	加地 浩 <甲状腺>	大久保 (出張医師) <消化器>	猪又 崇志	菊地 (出張医師)
		2診	嘉島 (出張医師)	大塚 義紀	大塚 義紀		
		3診	木村 清延	木村 清延	高橋 歩	鈴木 (出張医師)	高橋 歩
		4診	五十嵐 毅 <糖尿病>	朝比奈 (出張医師)	五十嵐 毅	高橋 (出張医師)	中村 (出張医師)
		午後	大塚 義紀 <緩和ケア> 第1、3、5週			中村 (出張医師) <糖尿病>	松浦 (出張医師)
じん肺内科	午後	予 約 制 で す					
循環器科	<>は専門外来 以下は完全予約制 ・心臓リハビリ外来	午前	高野 英行	小原 雅彦	鳶屋 美寿季	鳶屋 美寿季	小原 雅彦
		午後	数井・安井 (出張医師) 隔週交互	酒井 寛人	酒井 寛人	酒井 寛人	数井・安井 (出張医師) 隔週交互
外科	<>は専門外来 以下は完全予約制 ・乳腺外来 ・ストーマ外来 ・緩和ケア外来	午前	榎引 敏寛	伊藤 清高	飯塚 幹也	鈴木 雅行	伊藤 清高
		午後	石橋 (出張医師) <血管・振動>	江屋 一洋 <血管・振動>	朝田 政克 <血管・振動>	菊地 健	飯塚 幹也 <呼吸器>
		午後	鈴木 雅行 <乳腺>	<ストーマ> 第4週	菊地 健	加賀 (出張医師) <呼吸器> 第4週	伊藤 清高 飯塚 幹也 <緩和ケア> 第2、4週
整形外科		午前	萩原 宏樹	萩原 宏樹	萩原 宏樹	萩原 宏樹	武田 宏史
		午後	武田 宏史	遠藤 康治	武田 宏史	小林 (出張医師)	遠藤 康治
泌尿器科		午前	大下倉 藤生	大下倉 藤生	大下倉 藤生	大下倉 藤生	大下倉 藤生
		午後	救急患者・紹介患者に対応しますので、ご連絡ください。				
耳鼻咽喉科		午前	藤原 美秋	藤原 美秋	藤原 美秋	藤原 美秋	藤原 美秋
		午後	藤原 美秋	出張医師	藤原 美秋	藤原 美秋	藤原 美秋
眼科		午前	出張医師	出張医師	出張医師	出張医師	
歯科口腔外科	・完全予約制	午前	堀川 雅昭	堀川 雅昭	堀川 雅昭	堀川 雅昭	堀川 雅昭
			笠原 和恵	笠原 和恵	笠原 (第1、3、5週) 栗林 (出張医師) (第2、4週)	笠原 和恵	関口 (出張医師)
		午後	出張医師				笠原 和恵 (第2、4週)
		午後		(手術)	(手術)	堀川 雅昭	(手術)
		笠原 和恵	(手術)	(手術)	笠原 和恵	(手術)	
		出張医師					

中村医師の診察は、じん肺内科で行います。

受付時間 午前8:00~11:00 午後1:00~3:00 ☎ 0126-22-1300

- ※ 耳鼻咽喉科は午後4:30までの受付です(火曜日は午後3:30までの受付)。
- ※ 呼吸器外科外来の診察は、第4週の木曜日です。診察は、じん肺内科外来で行います。
- ※ 眼科外来の木曜日の診察は午前9:30からとなります。

病院ウェブサイト
QRコードはこちら

