

令和5年8月吉日

関係各位

北海道中央労災病院  
地域医療連携室長

「北海道中央労災病院 地域連携ニュース（第90号）」の送付について

謹啓 時下ますますご清栄のこととお慶び申し上げます。平素は格別のご高配を賜り、厚く御礼申し上げます。

この度、「北海道中央労災病院 地域連携ニュース」を発行いたしましたので、送付させていただきます。ご高覧いただければ幸甚に存じます。

今後ともご指導、ご協力をいただきますようお願い申し上げます。

謹 白

掲載内容

第90号

- ・ CT 装置のご紹介（80列のヘリカル装置）
- ・ CT、MRI、RI 検査のご案内
- ・ DEXA 法による骨密度測定装置のご紹介
- ・ 乳がん検診のご案内
- ・ がんサロンのご案内
- ・ 外来診療医師一覧

〒068-0004

北海道岩見沢市4条東16丁目5番地

独立行政法人労働者健康安全機構

北海道中央労災病院 地域医療連携室

TEL 0126-22-1300

FAX 0126-22-7771

# 高速80列マルチスライスCTで 精密検査が受けられます

## 当院のCT装置で最高水準の精密検査を受けて頂けます

当院では、高性能の80列マルチスライスCTスキャナを設置しております。  
この検査では、患者様が寝台に横になるだけで苦痛なく頭部や胸部・腹部の断層像（輪切り）が鮮明に撮れます。検査はとても簡単で短時間ながら広範囲の撮影が行え、頭部外傷・脳出血・脳梗塞等の頭部疾患から胸部疾患および腹部臓器（肝・胆・膵・腎・膀胱・その他）疾患にいたるまで、全身の診断が可能です。  
くわしい検査内容は、医師またはスタッフまでお気軽にお尋ねください。

### AIによる画像処理技術搭載!!

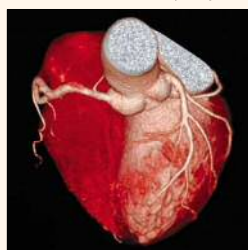
当院のCT装置は革新的なAIを用いた最新画像処理技術を搭載しております。  
これにより撮影時間も短く、低被ばく撮影かつ少ない造影剤での高画質な検査が可能のため、不安の少ない検査を受けていただけます。



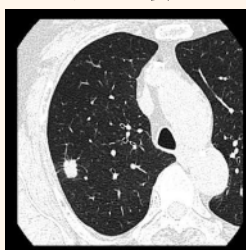
■ キヤノンメディカルシステムズ製 マルチスライスCTスキャナ



■ 頭部 脳出血



■ 心臓 冠動脈



■ 胸部 肺がん



■ 腹部 大動脈瘤



■ 足関節

独立行政法人労働者健康安全機構  
北海道中央労災病院

# 当院のCT, MRI, RI検査をご利用ください。

北海道中央労災病院  
病院長 大塚 義紀

当院のCT, MRI, RI検査は地域の先生方の共同利用を目的に設置しております。  
ぜひ、以下の手順でご利用ください。  
検査画像は当日患者さんへお渡しすることも可能です。  
また読影レポートは3日（脳検査最短）～10日ほどでお届けします。

## 1. お電話ください（看護師、事務の方でもOK）

病院代表 ☎0126-22-1300

CT室 内線 331

RI室 内線 331

MRI室 内線 372



希望の検査、希望する検査日時、患者氏名  
患者さんの来院日時を決定

## 2. 患者さんにご持参いただく書類

- 1) 単純CTの場合 診療情報提供書（検査依頼票）・・・複写2枚  
造影CTの場合 上記+造影剤使用問診票及び同意書・・・複写1枚
- 2) 単純MRIの場合 診療情報提供書（検査依頼票）・・・複写2枚  
MRI検査チェックリスト・・・1枚  
造影MRIの場合 上記+造影剤使用問診票及び同意書・・・複写1枚
- 3) RIの場合 診療情報提供書（検査依頼票）・・・複写2枚  
※造影剤使用の場合、造影剤使用問診票及び同意書の提出をお願いしております。  
恐れ入りますが貴院で説明及び署名等をお願いします。

3. 検査当日地域医療連携室に上記書類をお出しください。

4. 検査終了後、画像は患者さんにお渡しするか、郵送いたします。

読影レポートは3～10日後に郵送いたします。

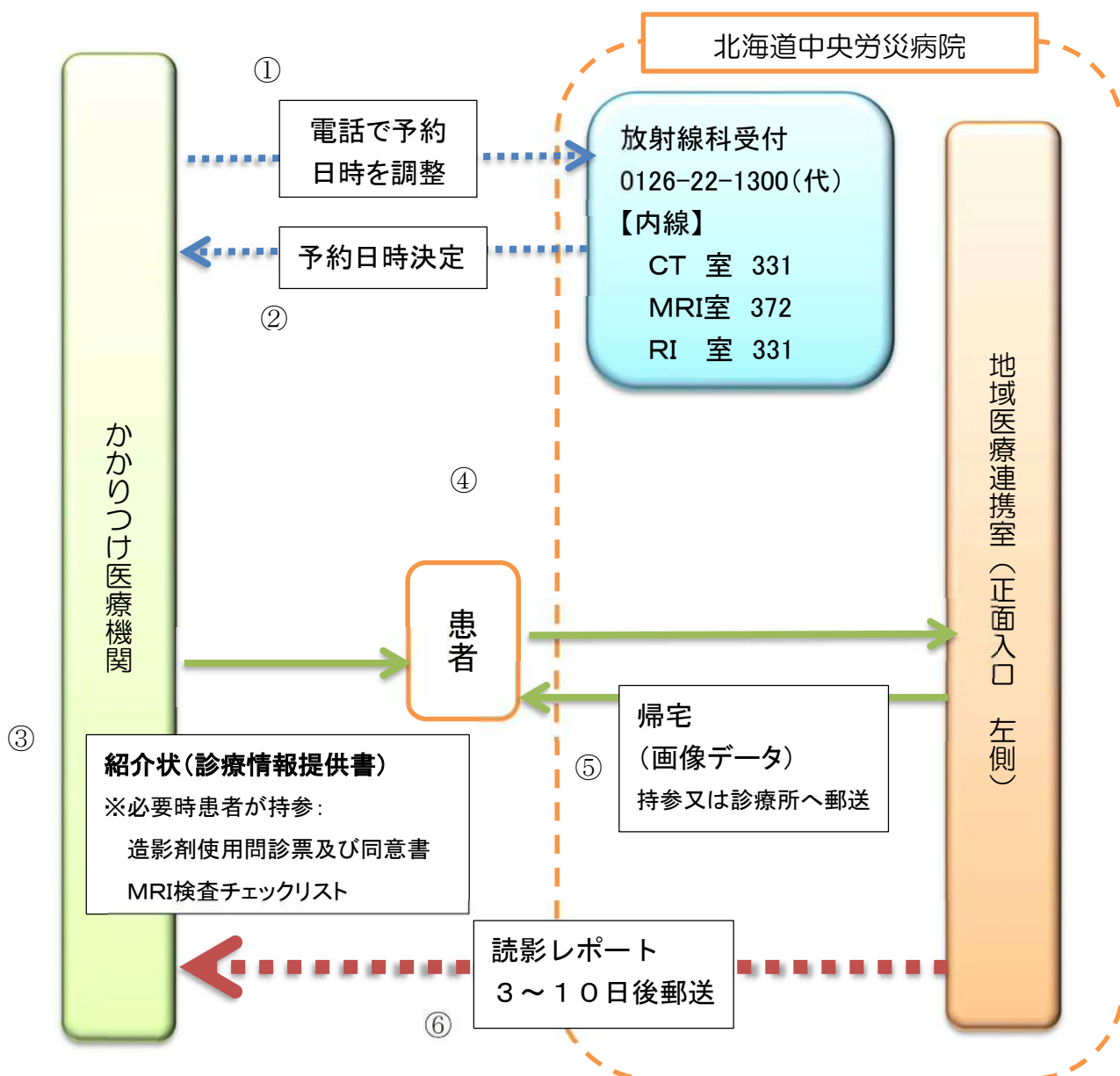
5. 検査結果を先生が患者さんに説明

\*貴院に費用は一切かかりません。

診療情報提供書の様式は当院のホームページからもダウンロードできます。

# 北海道中央労災病院

## CT・MRI・RI 検査依頼について



※読影レポートは、当院よりかかりつけ医療機関に郵送しています

料金については保険適用1割負担の方で、2,000円(単純CT)~15,000円(RI検査)程度となっています。

使用する薬剤や撮影部位等によって金額が変動することがあります。

# DEXA 法による骨密度測定装置のご紹介

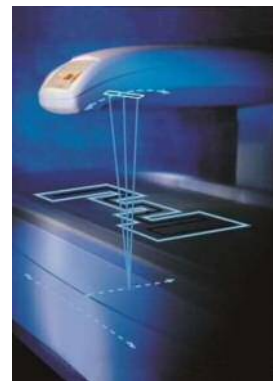
当院では、平成 28 年 8 月より DEXA(デキサ)法による骨密度測定装置の使用を開始しております。その特徴などを以下にご紹介するとともに、この機器を広く地域の医療機関・施設の皆様にもご活用いただきますようお願いいたします。

## ● 骨密度測定装置の概要と特徴

- 機器名 GEヘルスケア社製 PRODIGY Fuga(プロディジー・フーガ)
- 測定方式 DEXA 法(\*)・スマートファンビーム方式による
- 所要時間 約 3~5 分 (腰椎正面・大腿骨の標準的な測定の場合)
- 被ばく量 37 $\mu$ Gy … 通常の胸部一般レントゲンの約 1/6 程度  
(入射線量) (標準的な測定での腰椎・大腿骨近位部の被ばく量)

(\*)…DEXA(Dual-Energy X-ray Absorptiometry)法は、測定対象の部位に 2 種類の X 線を照射して状態を測定し、迅速・高精度・低被ばくの骨密度測定を実現する方式です。

- メリット 骨粗鬆症・骨密度減少の早期発見・診断に大きく貢献。  
測定中の拘束時間・順番待ちの時間を短縮、体の負担も最小限。



## ● 測定結果・費用について

令和 4 年 4 月 1 日現在

測定の結果については、結果票にてご提供いたします。なお、費用は下表のとおりとなります。

	1 割負担の方		3 割負担の方	
	初診の場合	再診の場合	初診の場合	再診の場合
腰椎・大腿骨の撮影	740 円	520 円	2,210 円	1,570 円
腰椎のみの撮影	650 円	430 円	1,940 円	1,300 円

但し、他の検査等が追加になった場合は、別途料金が発生します。

地域がん診療病院・日本医療機能評価機構認定病院

独立行政法人 労働者健康安全機構

北海道中央労災病院 地域医療連携室

〒 068 - 0004 岩見沢市 4 条東 1 6 丁目 5 番地

電話 0126-22-1300 (代表)

<http://www.hokkaidoh.johas.go.jp>

FAX 0126-22-7771 (直通)



2023年

10月15日(日)



# 日曜日 乳がん検診 受けてみませんか？

平日お仕事や家事でお忙しい女性の皆様に  
休日のマンモグラフィーと診察プランを用意しました  
※ご希望の方は乳腺エコーも併用できます

とき : 10月15日(日) 9:00~

ところ : 北海道中央労災病院 健診センター

定員 : 20名(予定人数に達し次第終了となります) ※40歳以上の方

料金 : 4,000円(乳腺エコーご希望の方は+1,000円です)

申込 : 10月11日までに電話又はホームページで承ります

※マンモグラフィー・乳腺エコーは女性技師が対応させていただきます

予約受付 : 0126-22-1300

北海道中央労災病院 健診センターまで



# 2023年 がんサロンのご案内

がんについての不安やつらさを一人で悩まずお話してみませんか？  
語り合うことで気持ちの整理がついたり解決の糸口が見えてくるかもしれません。

**日 時** 第1もしくは第2土曜日 13時～14時30分

月	終	終	終	終	終	終	終	9	10	11	12
日	14	4	4	1	13	3	1	2	14	11	2

**開催形式** 会場での参加 + オンライン(ZOOM) ※1

**場 所** 北海道中央労災病院 3階講習室

**対 象** がん患者さん・ご家族

**参加費** 無料 ※2

**参加方法** 事前申し込み制

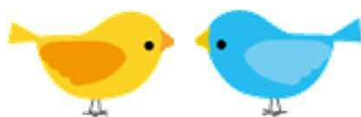


※1 市中感染の流行状況により、オンライン開催のみへ変更になる場合があります。

※2 Wi-Fi等通信接続料は個人のご負担となります。



## 【申し込み・お問い合わせ】



〒068-0004 岩見沢市4条東16丁目5番地 北海道中央労災病院

電 話 0126-22-1300 内線315 または 6813

F A X 0126-22-7771

受付時間 8:15～17:00 月～金(祝祭日・年末年始除く)

担 当 緩和ケア認定看護師 是廣(これひろ)

外来診療医師一覧（北海道中央労災病院） 連携機関用

2023年9月1日現在

			月	火	水 2023 巢	木	金	
内科	一般内科 <>は専門外来  以下は完全予約制 ・緩和ケア外来	午前	1診	猪又 崇志	加地 浩 <甲状腺>	(出張医師) <消化器>	猪又 崇志	庄司 (出張医師)
			2診	高橋 (宏) (出張医師)	大塚 義紀	大塚 義紀	串間 孝朗	
			3診	木村 清延	木村 清延	高橋 歩	木村 (太) (出張医師)	高橋 歩
			4診	五十嵐 毅 <糖尿病>	伊藤 (出張医師)	五十嵐 毅	大崎 (出張医師)	中村 (友) (出張医師)
	午後	大塚 義紀 <緩和ケア> 第1、3、5週				中村 (出張医師) <糖尿病>	中村医師の診察は、 じん肺内科で行い ます。	
じん肺内科	午後	予 約 制 で す						
循環器科 <>は専門外来  以下は完全予約制 ・心臓リハビリ外来	午前		高野 英行	本居 昂	田村 俊文	田村 俊文	本居 昂	
			門坂 (出張医師)	酒井 寛人	濱谷 (出張医師)	酒井 寛人	高橋 (勇) (出張医師)	
	午後	<心臓リハビリ>						
外科 <>は専門外来  以下は完全予約制 ・乳腺外来 ・ストーマ外来	午前		菊地 健	伊藤 清高	紹介患者及び 救急患者に 対応します。	鈴木 雅行	伊藤 清高	
			石橋 (出張医師) <血管・振動>	江屋 一洋 <血管・振動>	朝田 政克 <血管・振動>	菊地 健	江屋 一洋 <血管・振動>	
	午後	鈴木 <乳腺>	<ストーマ> 第4週	(手術)	(手術)	(手術)		
整形外科	午前		萩原 宏樹	萩原 宏樹	萩原 宏樹	萩原 宏樹	武田 宏史	
			武田 宏史	遠藤 康治	武田 宏史	小林 (出張医師)	遠藤 康治	
	午後	救急患者・紹介患者に対応しますので、ご連絡ください。						
泌尿器科	午前	大下倉 藤生	大下倉 藤生	大下倉 藤生	大下倉 藤生	大下倉 藤生		
	午後	大下倉 藤生						
耳鼻咽喉科	午前	藤原 美秋	藤原 美秋	藤原 美秋	藤原 美秋	藤原 美秋		
	午後	藤原 美秋	出張医師	藤原 美秋	藤原 美秋	藤原 美秋		
眼科	午前	出張医師						
歯科口腔外科 ・完全予約制	午前		堀川 雅昭	堀川 雅昭	堀川 雅昭	堀川 雅昭	堀川 雅昭	
			笠原 和恵	笠原 和恵	栗林 (出張医師) (第2、4週)	笠原 和恵	関口 (出張医師)	
			出張医師					
	午後		(手術)	(手術)	堀川 雅昭	(手術)		
		笠原 和恵	(手術)	(手術)	笠原 和恵	(手術)		
		出張医師						

受付時間 午前8:00~11:00 午後1:00~3:00 ☎ 0126-22-1300

※ 耳鼻咽喉科は午後4:30までの受付です(火曜日は午後3:30までの受付)。

※ 眼科外来の木曜日の診察は午前9:30からとなります。

病院ウェブサイト  
QRコードはこちら

